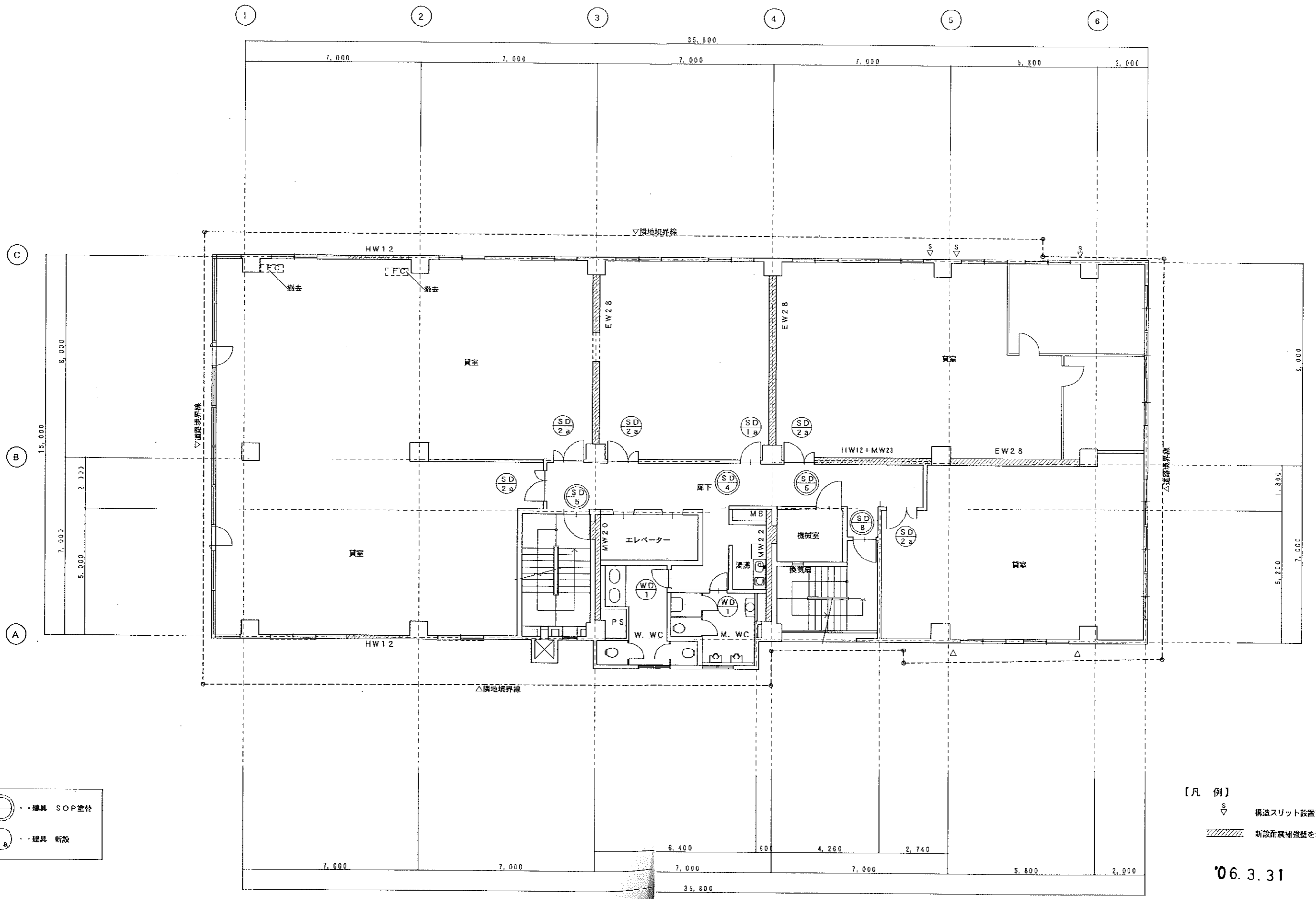


- ・建具 SOP 塗替
- ・建具 新設

- 【凡例】
- 構造スリット設置箇所を示す
  - 新設耐震補強壁を示す

'06.3.31 竣工図

プロバレス安土町ビル改修工事	A2版 1:100	D-15
改修1階平面図	A3版 1:140	無有建築工房

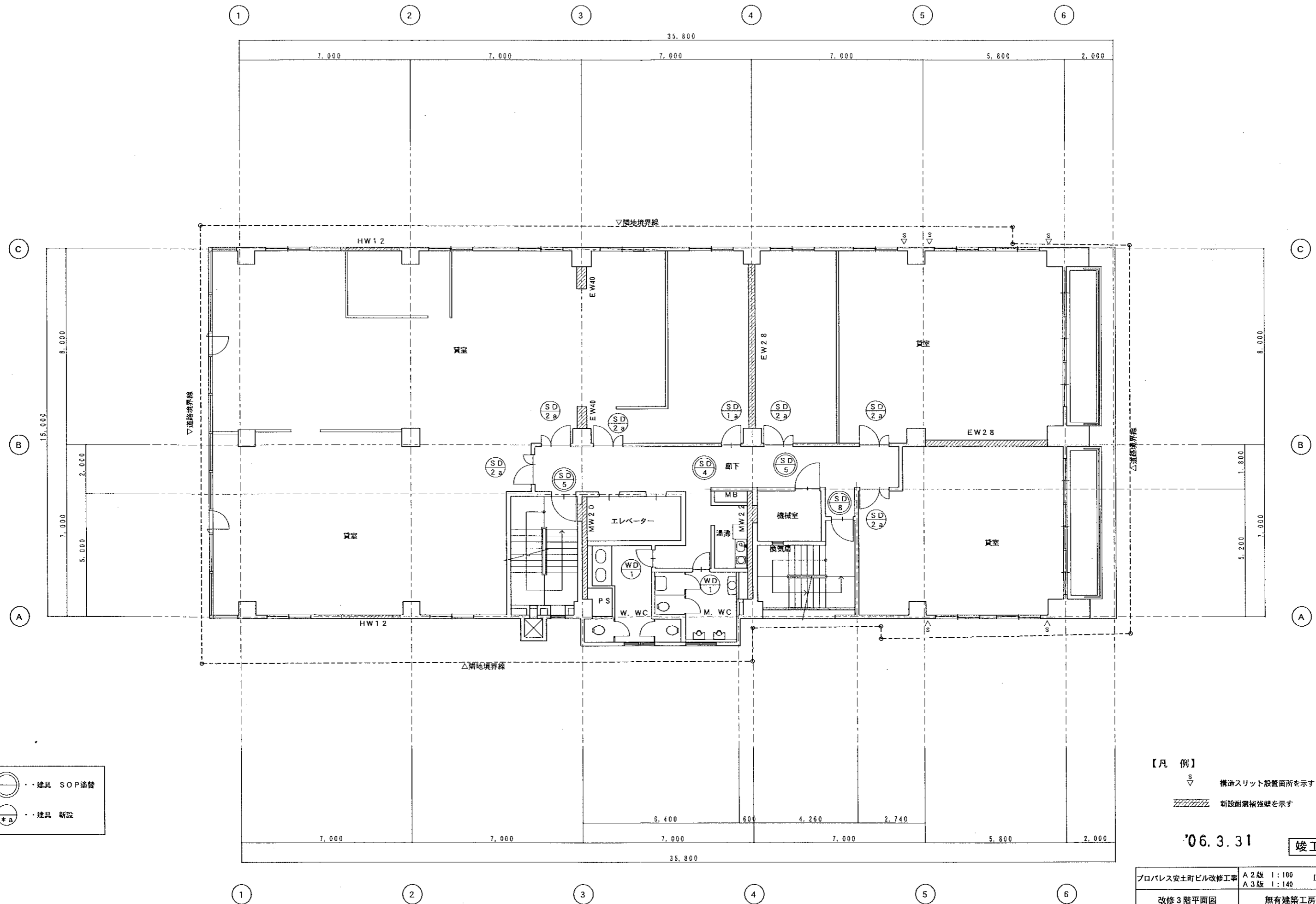


- 建具 SOP塗替
- 建具 新設

- 【凡例】
- 構造スリット設置箇所を示す
  - 新設耐震補強壁を示す

06.3.31 竣工図

プロバレス安土町ビル改修工事	A 2版 1:100	D-16
	A 3版 1:140	
改修2階平面図	無有建築工房	



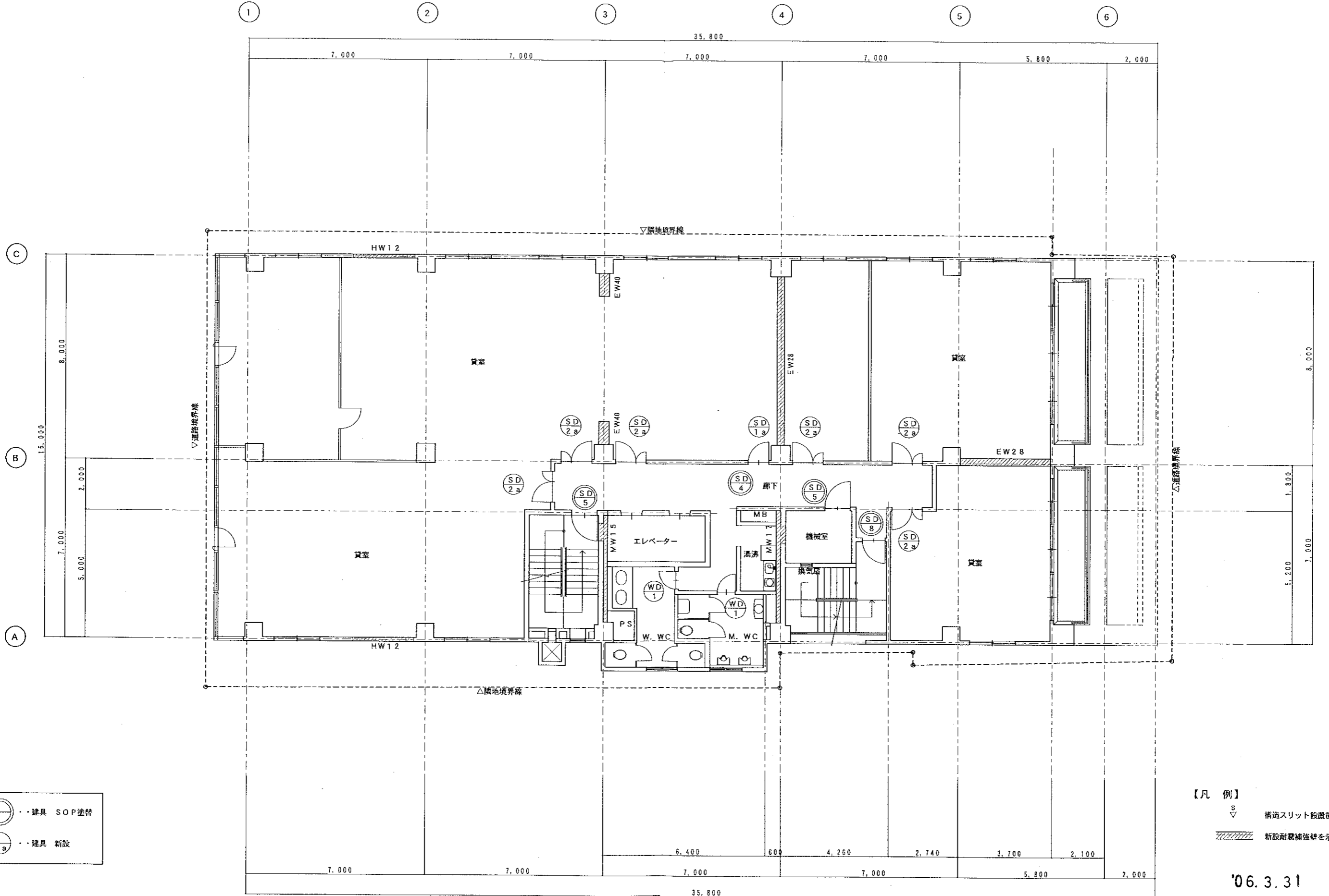
(○) ・・建具 SOP塗替  
 (○) ・・建具 新設

- 【凡例】
- 構造スリット設置箇所を示す
  - 新設耐震補強壁を示す

'06. 3. 31

竣工図

プロバレス安土町ビル改修工事	A 2版 1:100	D-17
改修3階平面図	A 3版 1:140	無有建築工房

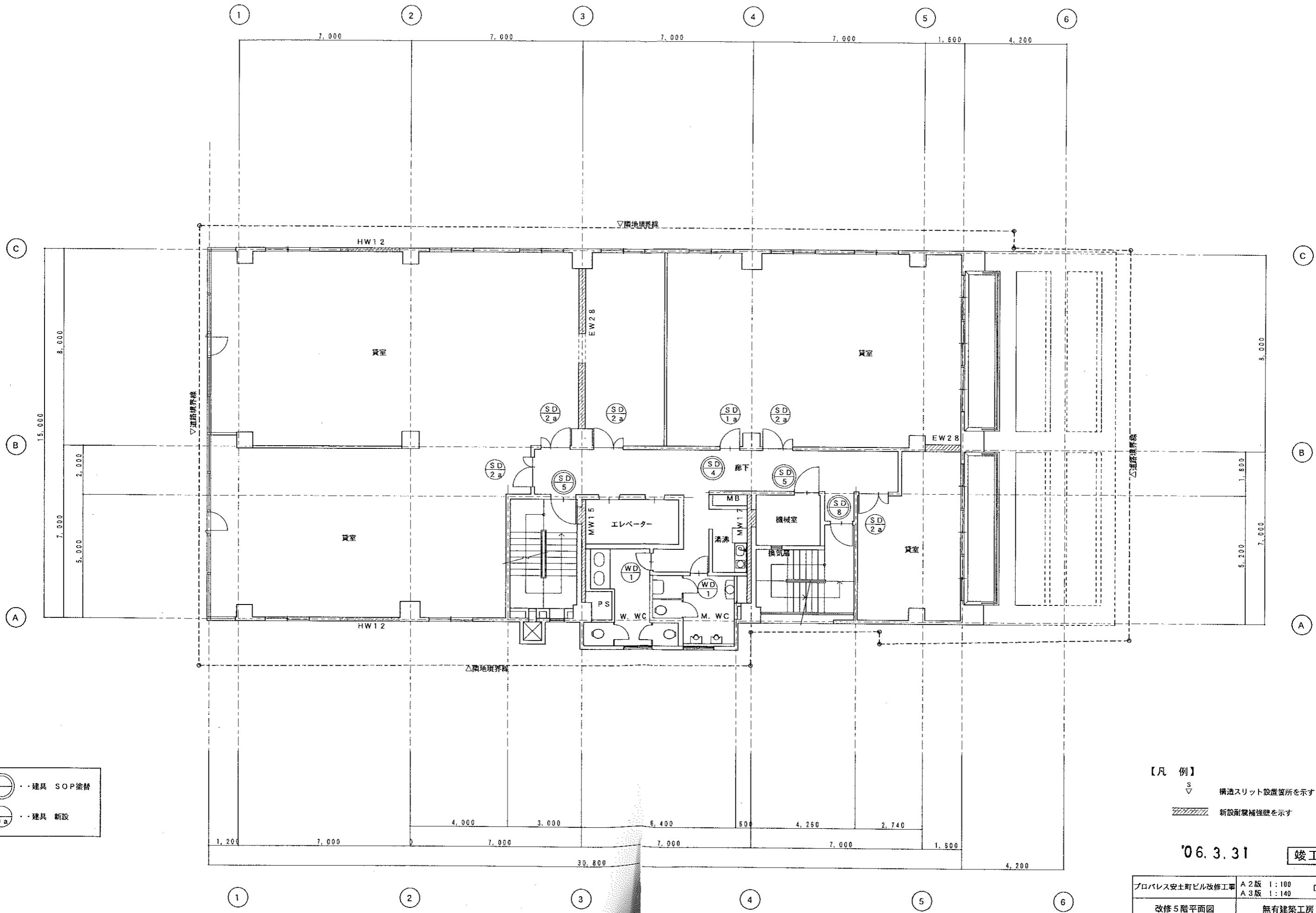


- 建具 SOP塗替
- 建具 新設

- 【凡例】
- 構造スリット設置箇所を示す
  - 新設耐震補強壁を示す

'06. 3. 31 竣工図

プロバレス安土町ビル改修工事	A 2版 1:100	D-18
	A 3版 1:140	
改修4階平面図	無有建築工房	

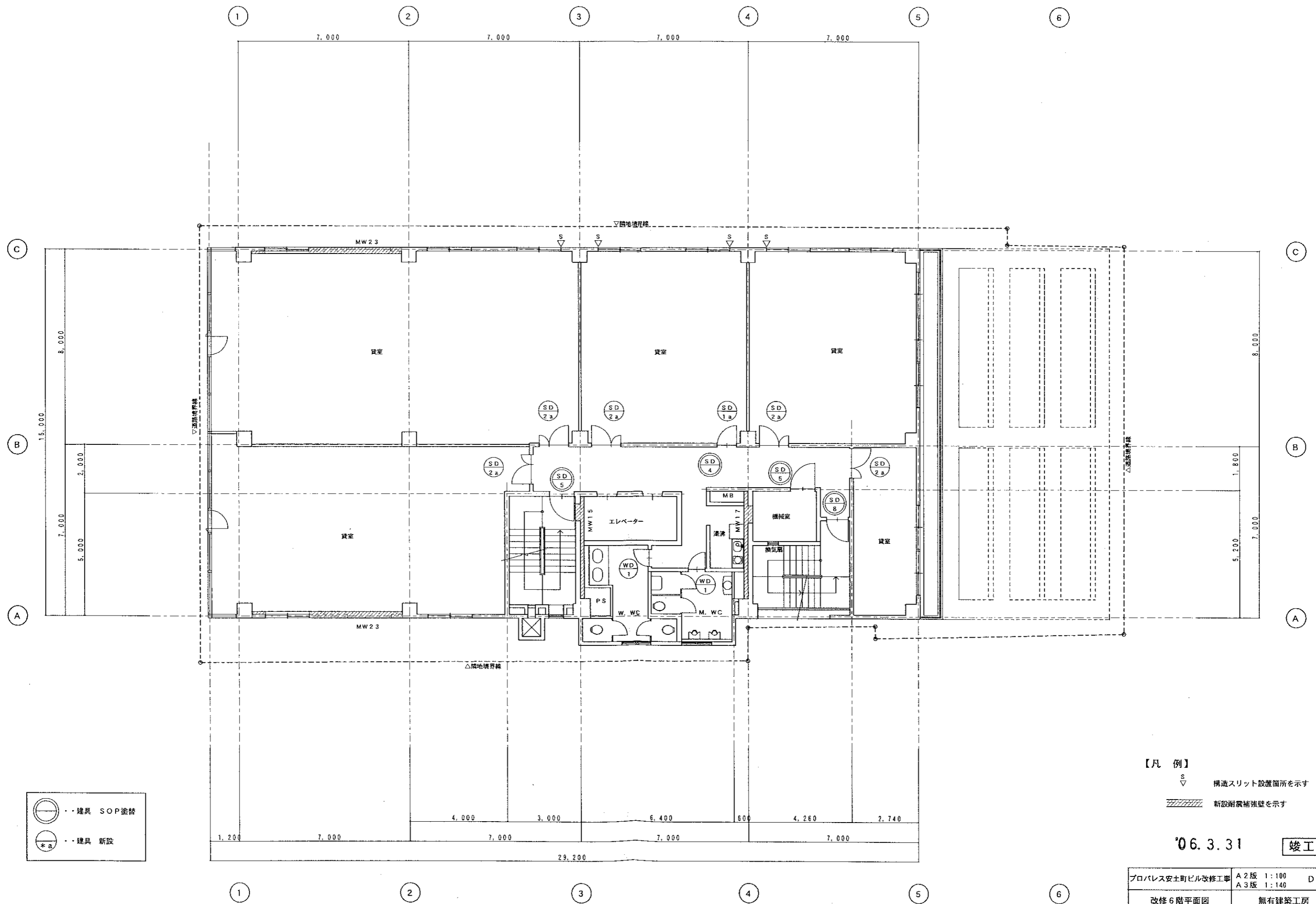


- ・・建具 SOP塗替
- ・・建具 新設

- 【凡例】
- 構造スリット設置箇所を示す
  - 新設耐震補強壁を示す

'06.3.31 竣工図

プロバレス安土町ビル改修工事	A 2版 1:100	D-19
改修5階平面図	A 3版 1:140	
	無有建築工房	

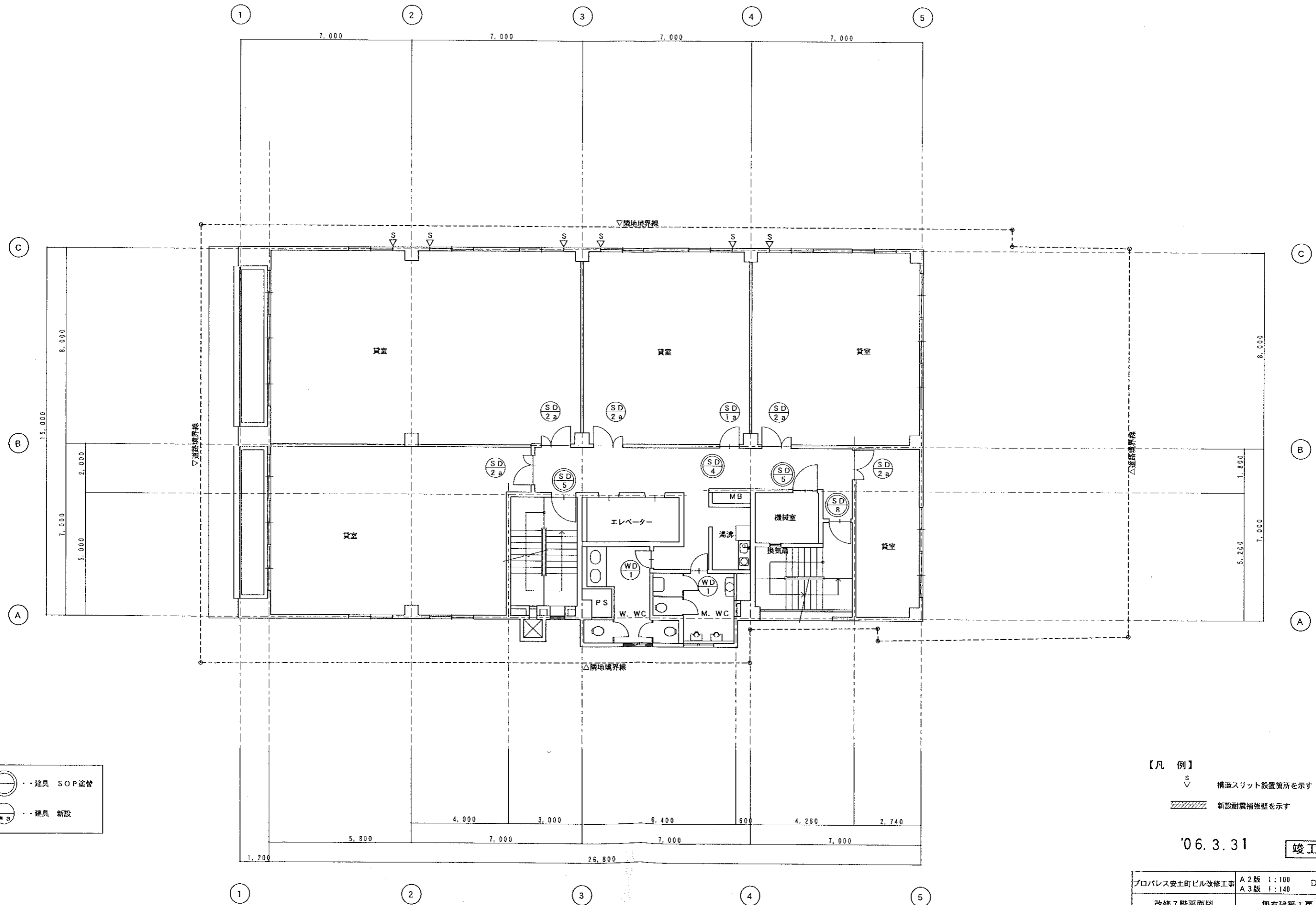


【凡例】  
 S  
 ▼ 構造スリット設置箇所を示す  
 // 新設耐震補強壁を示す

○ ・・ 建具 SOP 塗替  
 ○\*a ・・ 建具 新設

'06.3.31 竣工図

プロバレス安土町ビル改修工事	A 2版 1:100	D-20
改修6階平面図	A 3版 1:140	無有建築工房

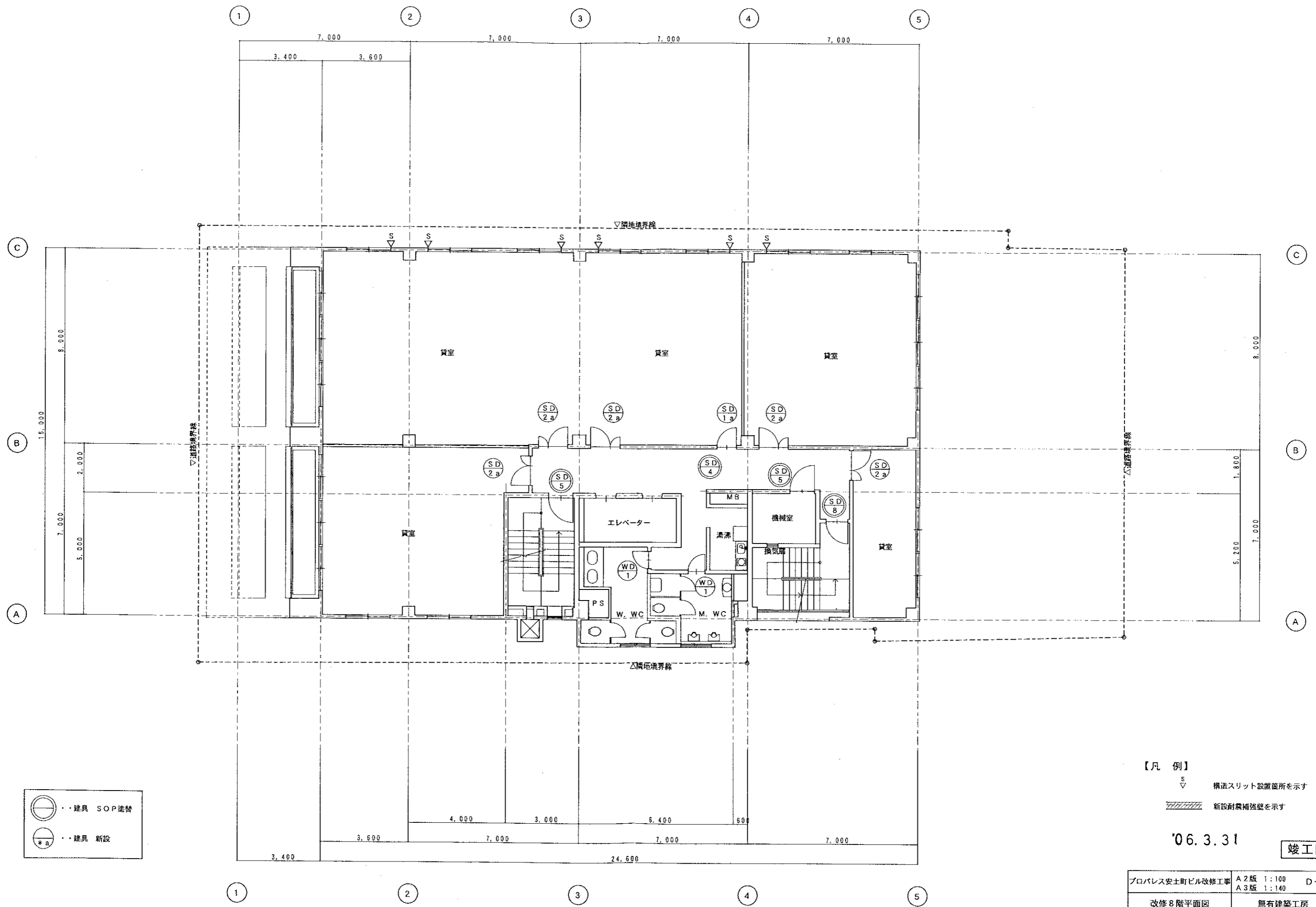




- 建具 SOP 塗替
- 建具 新設

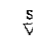
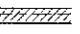
- 【凡 例】
- 構造スリット設置箇所を示す
  - 新設耐震補強壁を示す

06.3.31 竣工図

プロバレス安土町ビル改修工事	A 2版 1:100	D-21
改修7階平面図	A 3版 1:140	
	無有建築工房	



-  ・・ 建具 SOP 変更
-  ・・ 建具 新設

- 【凡 例】
-  構造スリット設置箇所を示す
  -  新設耐震補強壁を示す

'06. 3. 31

竣工図

プロバレス安土町ビル改修工事	A 2 版 1:100	D-22
改修 8 階平面図	A 3 版 1:140	無有建築工房