



1階 駐車場・キュービクル置場				必要面積
A	2.020 × 2.970 + 3.070 × 6.030 + 1.340 × 5.280	= 31.5867	31.58	
S	4.000 × 0.200	= 0.8000	0.80	0.64

1階 事務所				必要面積
A	1.020 × 3.915 + 0.780 × 4.540 + 3.630 × 6.230 + 0.390 × 6.030 + 2.020 × 3.060	= 38.6823	38.68	
L				非常用照明
V	1.000 × 0.900 × 1/2	= 0.4500	0.45	1.94
S	平12告示1436号4-ニ(4)			排煙緩和

1階 ホール				必要面積
A	2.790 × 2.190 + 3.410 × 1.800 + 2.570 × 3.630 + 2.770 × 1.850	= 26.7017	26.70	
S	0.500 × 0.600 + 0.800 × 0.600	= 0.7800	0.78	0.54

1階 玄関アプローチ				必要面積
A	2.770 × 3.240	= 8.9748	8.97	
S	1.900 × 0.200	= 0.3800	0.38	0.18

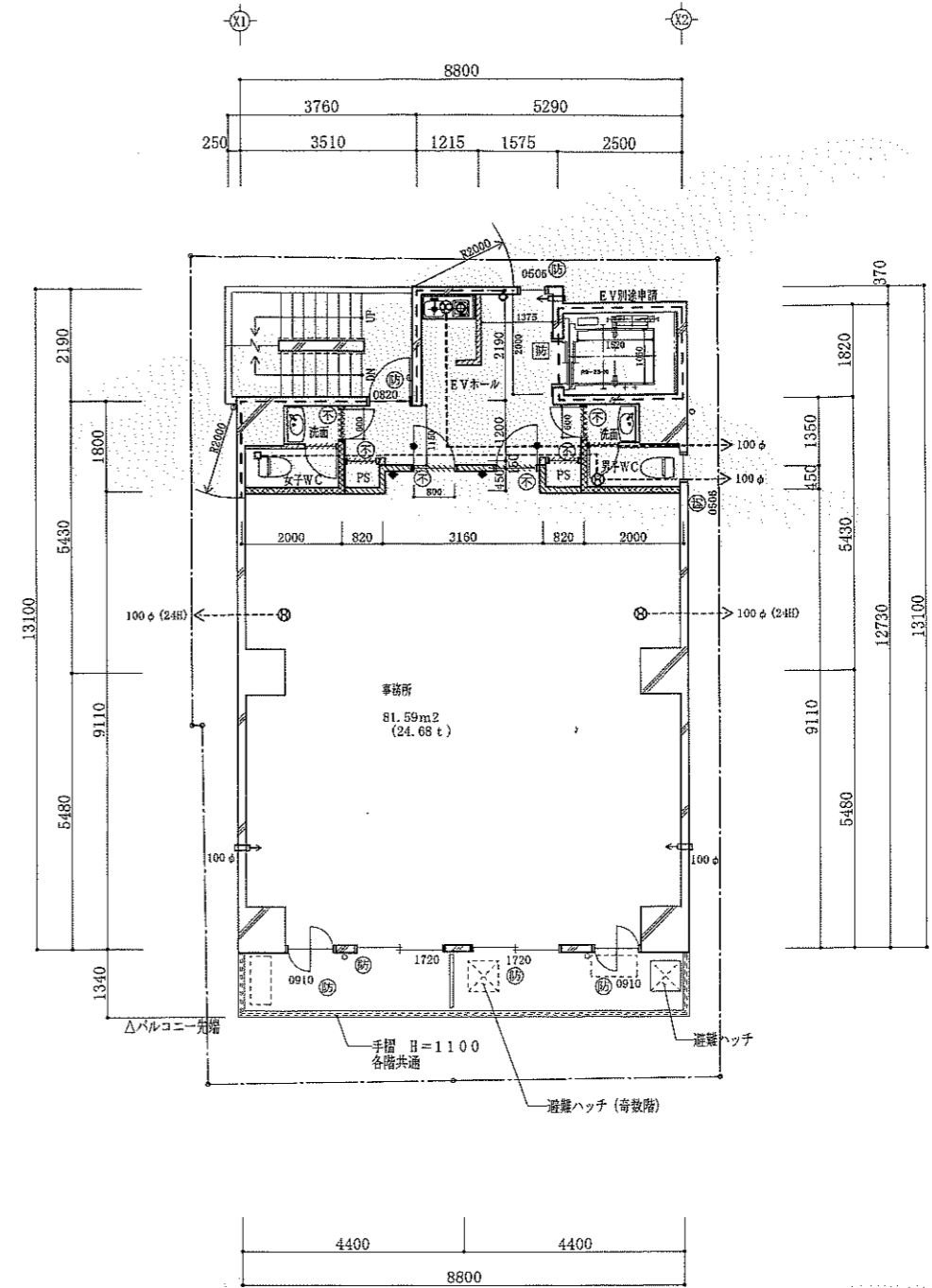
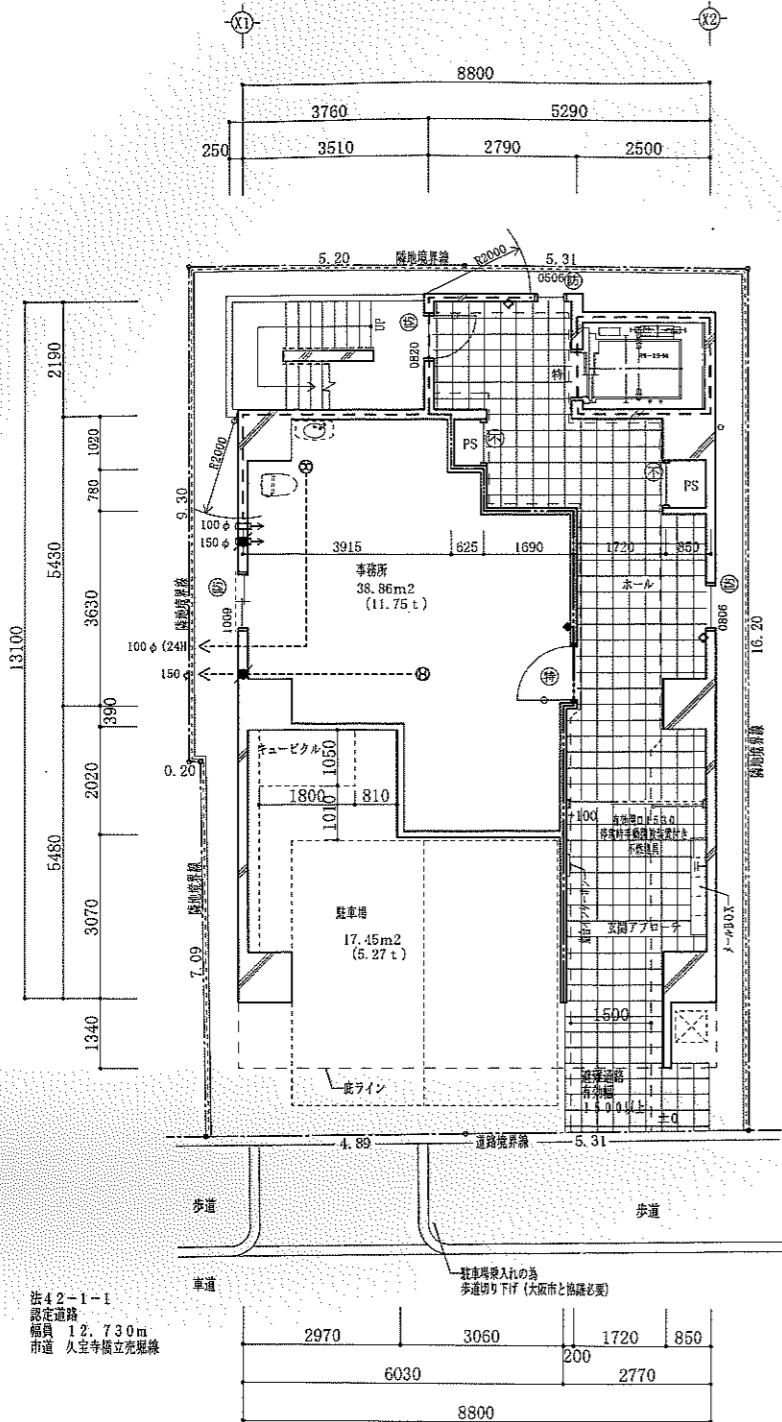
建具上部防煙垂れ壁H=300以上

機械換気設備(事務所)

V : 有効換気量 (m³/h)
 Af : 38.86 - 20 × 0.45 = 37.96
 N : 4 m²/人

$$v = \frac{20 \times 37.96}{4} = 189.80 \text{ m}^3/\text{h}$$

$$= 189.80 \text{ m}^3/\text{h} < 200 \text{ m}^3/\text{h} \rightarrow \text{OK}$$
 (三菱VD-15ZVC6 200m³/h×1 同等品)



凡例

- 整区画を示す。
- その他の区画を示す。
- 吸気排気ガラリを示す。150φFD付
- 吸気排気ガラリを示す。100φ(防火覆い)
- シックハウス対策 24時間スイッチを示す。
- オペレーター (FL+1450)
ランマ排煙窓 内開し 60度 開閉
- ▼ 非常用進入口ニ替ル開口部 (3~10階)
- A. 間仕切壁 スラブ下まで(耐火リスト参照)
- B. 間仕切壁 天井まで(耐火リスト参照)
- C. 間仕切壁 スラブ下まで(耐火リスト参照)

※シックハウス対策経路の建具は、ガラリ等設置又は
 アンダーカット10mm以上とする
 ※換気設備の給排気口はすべてSUS防火覆い・防雨・防虫対策とする
 ※換気ダクトについては、全てアルミフレキシブルダクトとする。