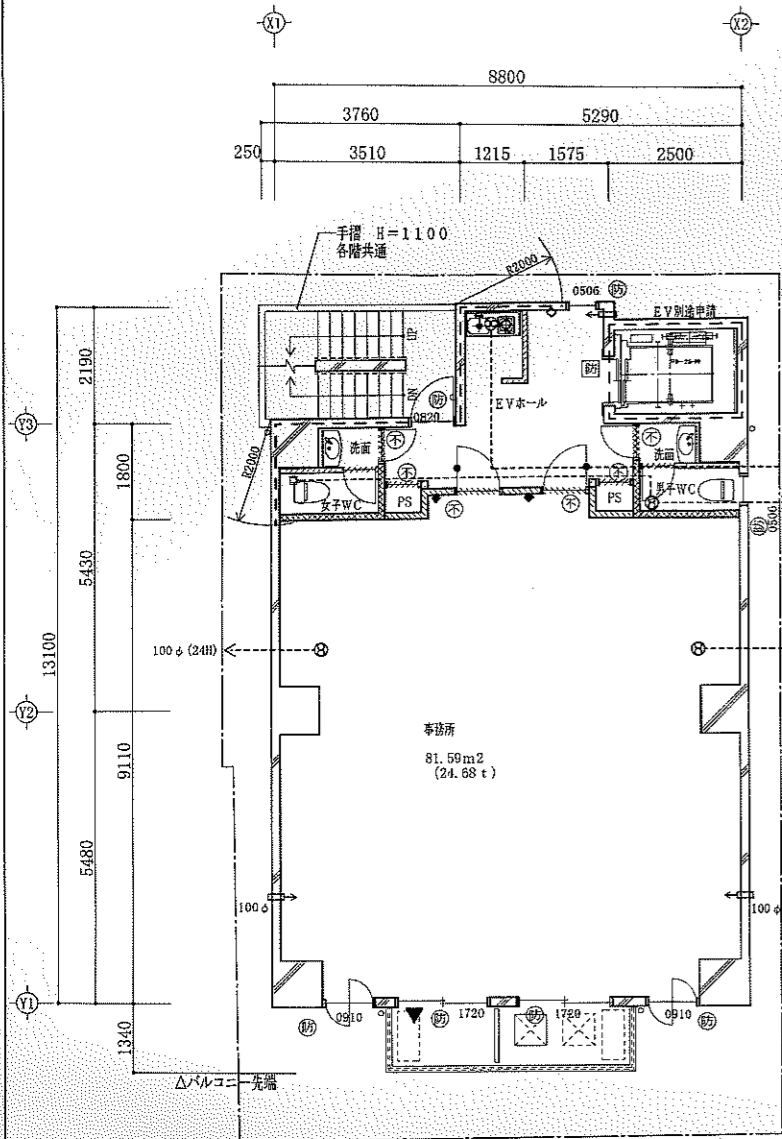
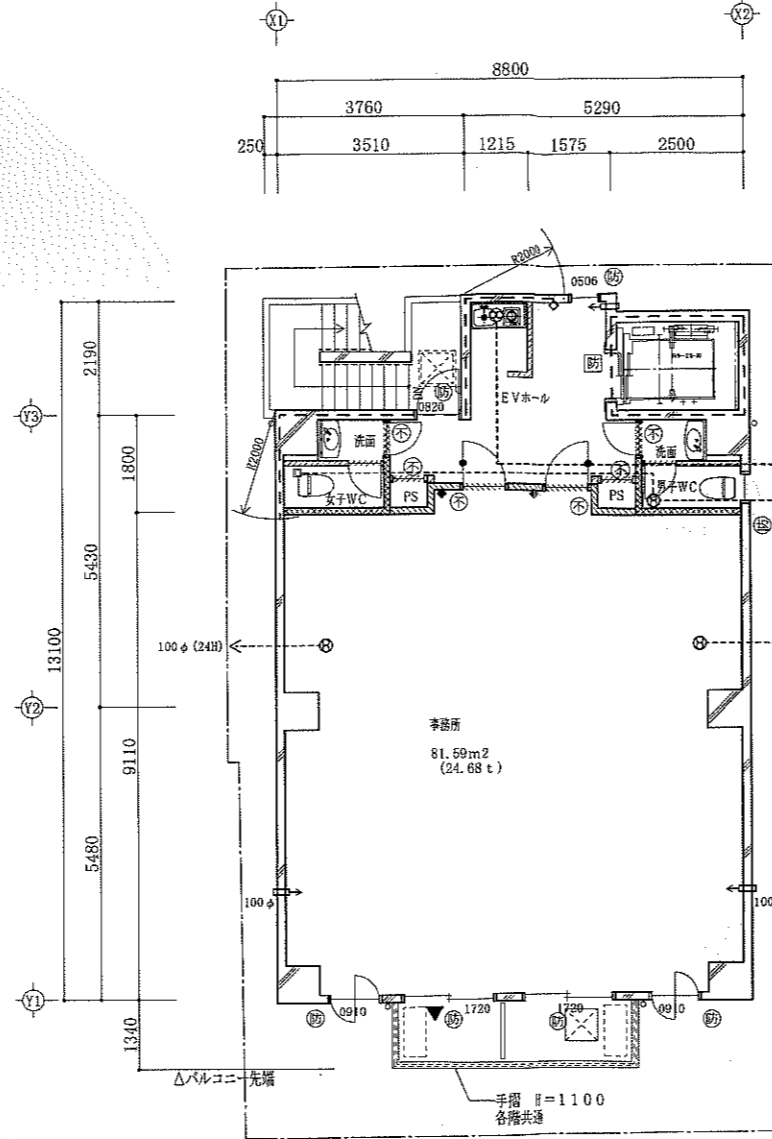


2~10階 事務所		必要面積
A	$0.450 \times 3.160 + 9.110 \times 8.800$ = 81.5900	81.59
L	$1.700 \times 2.000 \times 2$ + $1.000 \times 0.900 \times 2$ = 8.6000	8.60
V	$1.700 \times 2.000 \times 1/2 \times 2$ + $1.000 \times 0.900 \times 2$ = 5.2000	5.20
S	$1.700 \times 0.450 \times 1/2 \times 2$ + $1.000 \times 0.450 \times 2$ = 1.6650	1.66
		4.08
		4.08
		1.64

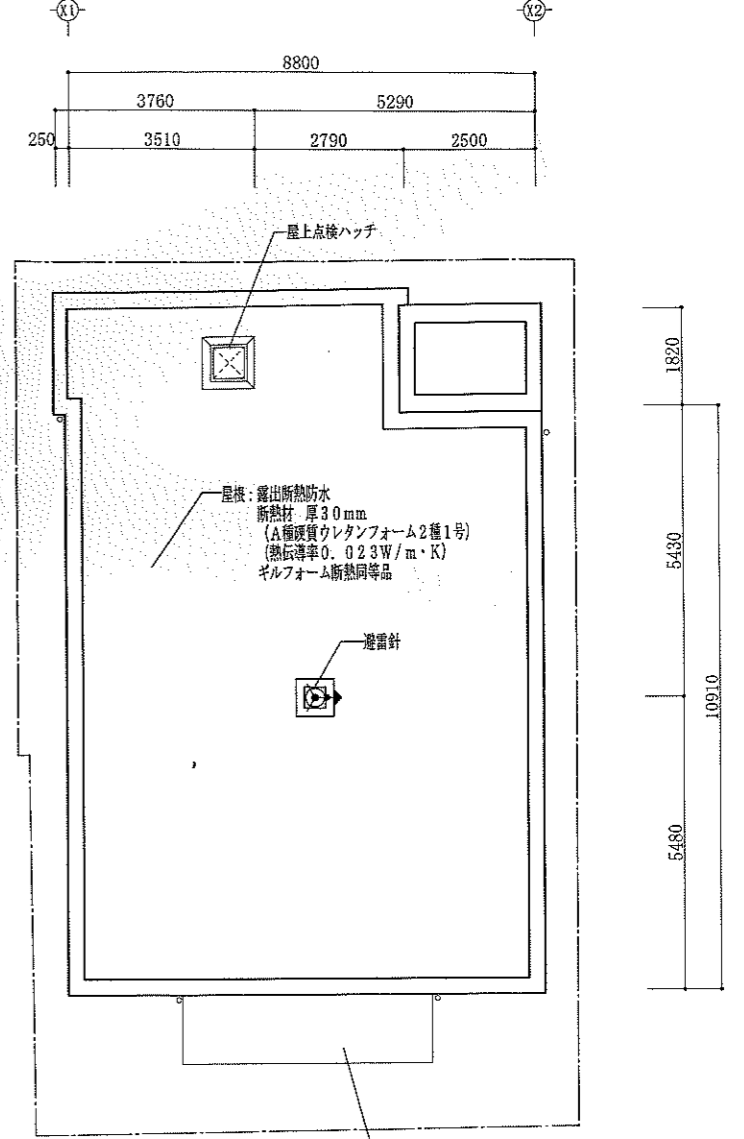
2~10階 EVホール		必要面積
A	$2.190 \times 2.790 + 1.350 \times 3.160$ + $1.200 \times 0.820 \times 2$ = 12.3441	12.34
S	$0.500 \times 0.600$ = 0.3000	0.30
		0.25



3~9階 平面図



10階 平面図



R階 平面図

- 凡例
- 堅穴区画を示す。
  - その他の区画を示す。
  - 吸気排気ガラリを示す。150φFD付
  - 吸気排気ガラリを示す。100φ (防火覆い)
  - シックハウス対策 24時間スイッチを示す。
  - オペレーター (FL+1450)
  - ランマ排煙窓 内倒し 60度 開閉
  - ▼ 非常用出入口=巻上機開口部 (3~10階)
  - A. 間仕切壁 スラブ下まで (耐火リスト参照)
  - B. 間仕切壁 天井まで (耐火リスト参照)
  - C. 間仕切壁 スラブ下まで (耐火リスト参照)

※シックハウス対策経路の建具は、ガラリ等設置又は  
アンダーカット10mm以上とする  
※換気設備の給排気口はすべてSUS防火覆い・防雨・防虫対策とする  
※換気ダクトについては、全てアルミフレキシブルダクトとする。