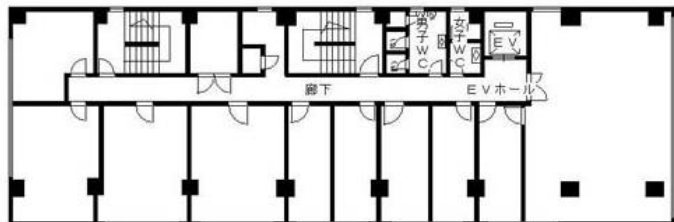


オリエンタル東心齋橋ビル

地下鉄堺筋線 長堀橋 徒歩1分
各線 心齋橋 徒歩6分
各線 日本橋 徒歩8分

M
A
P



【基準階平面図】

写
真
・
図
面



所在	大阪市中央区東心齋橋1-4-1		
構造	鉄骨鉄筋コンクリート造	規模	地上8階 地下1階
竣工	昭和53年3月	耐震	旧耐震基準
エントランス開閉時間		時間外入館方法	
平日&土曜日 7:00-20:00		セキュリティカードによる入館可能	
空調	個別空調	通信	光ファイバー利用可能
機械警備	あり	駐車場	なし
賃料以外にかかる費用	電灯電気 動力電気		
電気代等単価	3F~8F 事務所 電灯・動力 49.4円/1kwh(税抜)		
契約時初期費用	1.前家賃 2.保証会社初回保証料 3.鍵交換代 なし	火災保険	加入必須 (指定会社無し)
契約時必要書類	法人 ・契約者 会社登記簿謄本 印鑑証明 ・連帯保証人 印鑑証明	個人 ・契約者 住民票 印鑑証明 所得証明 ・連帯保証人 印鑑証明	
原状回復	改装済での引き渡し:通常使用における損耗・汚損・破損を含み負担 現状有姿・中古での引き渡し:故意・過失による汚損・破損は負担		
契約書特約	2年間以内の解約は賃料2ヶ月分の違約金あり		
備考	・賃貸保証会社加入必須 初回保証料:税込賃料100% 年間更新料30% ・セキュリティカード入居時2枚 3枚目以降1,200円/1枚		

賃料・共益費は別途消費税

号室	面積	敷金	礼金	賃料	共益費	備考
空室状況は、弊社WEBサイトの「空室一覧表」にてご確認ください。						
受入業種	デスクワーク中心の事務所仕様 来客を伴う業種・貸し会議室の運営は 相談			案内方法	オープン対応 日程・時間帯をお電話ください。	
申し込みから 入居日最短	改装済:7営業日 未改装:3週間				案内時の物件詳細・賃貸条件のご不明点は担当者までお問い合わせください。	

<リーシングマネジメント>

株式会社TNプロパティマネジメント

担当: 中川 090-7352-0040

BK2ヶ月
-10,000円+税
(事務手数料)

FAX: 06-7635-8557

MAIL: nakagawa.takatoshi@tnpm.co.jp

※空き予定に関しては空き予定日の翌日以降案内可能です。