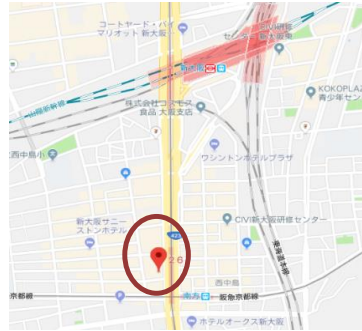


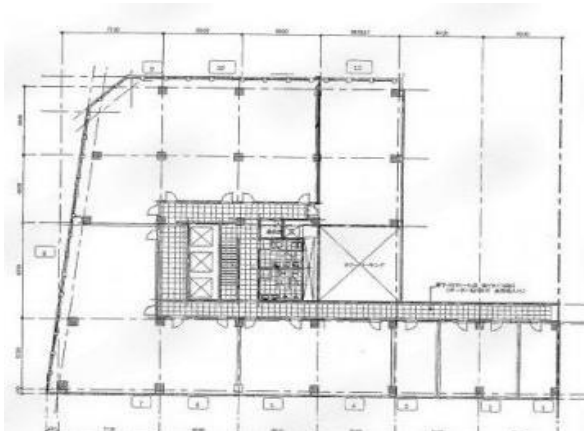
天神第一ビル

大阪市営地下鉄 御堂筋線
西中島南方駅 徒歩1分 新大阪駅 徒歩8分

MAP



【基準階平面図】



所在	大阪市淀川区西中島4-2-26		
構造	鉄骨鉄筋コンクリート造	規模	地上10階 地下1階
竣工	1974年1月1日	耐震	旧耐震基準
エントランス開閉時間		時間外入館方法	
月～日 6:00-22:00		セキュリティカードによる入館可能	
空調	個別空調	通信	光ファイバー利用可能
機械警備	各部屋 導入済	駐車場	機械式立体駐車場 25,000円/月・別途消費税 1台空 外部貸NG
賃料以外にかかる費用	電灯電気 空調電気 空調ガス (GHPのため)		
電気代等単価	電灯46円/1kwh 空調電気46円/1kwh 空調ガス115円/1㎡		
契約時初期費用	1.前家賃 2.保証会社初回保証料 3.礼金 4.鍵交換代18,000円(税別) 5.火災保険(指定会社なし)		
契約時必要書類	法人 ・契約者 会社登記簿謄本 印鑑証明 ・連帯保証人 印鑑証明	個人 ・契約者 住民票 印鑑証明 所得証明 ・連帯保証人 印鑑証明	
原状回復	改装済での引き渡し:通常使用における損耗・汚損・破損を含み負担範囲 現状有姿・中古での引き渡し:故意・過失による汚損・破損は負担範囲		
契約書特約	2年間以内の解約は賃料3ヶ月分の違約金あり		
備考	・賃貸保証会社加入必須 保証会社 初回保証料:税込賃料100% 年間更新料30% ・セキュリティカード入居時5枚まで貸与 6枚目以降1,000円/1枚		

賃料・共益費は別途消費税

号室	面積	敷金	礼金	賃料	共益費	備考
空室状況は、弊社WEBサイトの「空室一覧表」にてご確認ください。						
受入業種	デスクワーク中心の事務所仕様 来客を伴う業種・貸し会議室の運営は相談			案内方法	案内時間 日程・時間帯をお電話ください。	
申し込みから入居日最短	改装済:7営業日 未改装:3週間				案内時の物件詳細・賃貸条件のご不明点は担当者までお問い合わせください。	

<クリーニングマネジメント>

株式会社TNプロパティマネジメント

担当: 中川

TEL: 090-7352-0040

FAX: 06-7635-8557

MAIL: nakagawa.takatoshi@tnpm.co.jp

BK2ヶ月

-10,000円+税
(事務手数料)

※空き予定に関しては空き予定日の翌日以降案内可能です。