

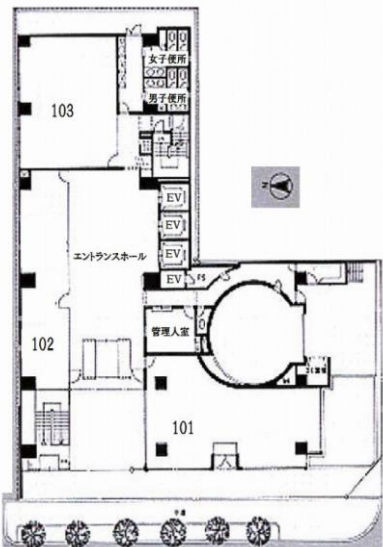
# オリエンタル堺筋ビル

地下鉄堺筋線 長堀橋 徒歩1分  
各線 心齋橋 徒歩6分  
各線 日本橋 徒歩8分

MAP



【1階平面図】



写真・図面



賃料・共益費は別途消費税

所在	大阪府中央区島之内1-21-19		
構造	鉄骨鉄筋コンクリート造	規模	地下2階付地上9階建
竣工	平成2年5月	耐震	新耐震基準
エントランス開閉時間		時間外入館方法	
月～土7:30～19:30		通用口より出入り可能	
空調	個別空調	通信	光ファイバー利用可能
機械警備	各部屋 機械警備導入	駐車場	機械式立体駐車場 L5300 W2050 H1550 現在満車
賃料以外にかかる費用	電気代		
電気代等単価	電灯・動力 45円/kwh(別途消費税)		
契約時初期費用	1.前家賃 2.敷金	3.鍵交換代 なし	火災保険 加入必須 (指定会社無し)
契約時必要書類	法人 ・契約者 会社登記簿謄本 印鑑証明 ・連帯保証人 印鑑証明	個人 ・契約者 住民票 印鑑証明 所得証明 ・連帯保証人 印鑑証明	
原状回復	改装済での引き渡し: 通常使用における消耗・汚損・破損を含み負担範囲 現状有姿・中古での引き渡し: 故意・過失による汚損・破損は負担範囲		
契約書特約	2年間以内の解約は賃料3ヶ月分の違約金あり		
備考	・敷金相談可能(保証会社加入要) <賃貸保証会社> 賃料総額の100%、年間更新料30% ・セキュリティカード入居時2枚 3枚目以降1,500円/1枚		

号室	面積	敷金/礼金	賃料	共益費	備考
空室状況は、弊社WEBサイトの「空室一覧表」にてご確認ください。 <a href="http://tnpm.co.jp">http://tnpm.co.jp</a>					
受入業種	デスクワーク中心の事務所仕様 来客を伴う業種・貸し会議室の運営は相談		案内方法	オープン対応 日程・時間帯をお電話ください。  案内時の物件詳細・賃貸条件のご不明点は担当者までお問い合わせください。	
申し込みから入居日最短	改装済: 7営業日 未改装: 3週間				

<リーシングマネジメント>

## 株式会社TNプロパティマネジメント

担当: 中川

TEL: 090-7352-0040

FAX: 06-7635-8557

MAIL: nakagawa.takatoshi@tnpm.co.jp

**BK2ヶ月**

-10,000円+税  
(事務手数料)

※空き予定に関しては空き予定日の翌日以降案内可能です。