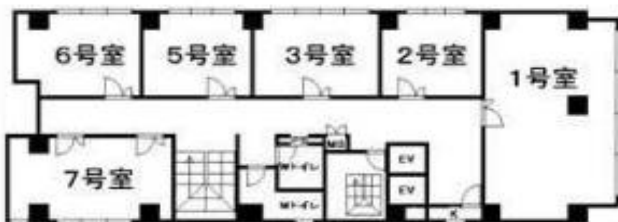


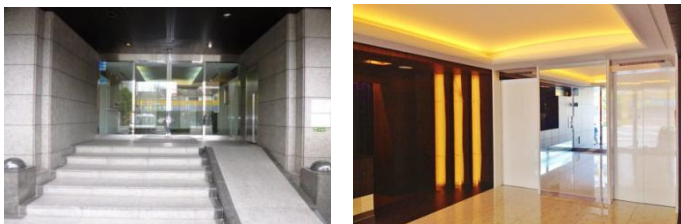
ARCA梅田ビル

各線 梅田 徒歩10分
地下鉄谷町線 中崎町 徒歩5分

MAP



【基準階平面図】



写真・図面



賃料・共益費は別途消費税

所在	大阪市北区中崎西4-3-32		
構造	鉄骨鉄筋コンクリート造	規模	地下1階付地上12階建
竣工	平成3年4月	耐震	新耐震基準
エントランス開閉時間		時間外入館方法	
全日 6:00~22:00 OPEN		セキュリティ盤操作	
空調	個別空調	通信	光ファイバー利用可能
機械警備	各部屋 機械警備導入	駐車場	機械式立体駐車場 L5050 W1770 H1550 15,000円/(月額、別途消費税)
賃料以外にかかる費用	電気代、ゴミ代3,000円 機械警備11,000円 ※月額・別途消費税		
電気代等単価	電灯49.5円/1kwh 動力39円/1kwh (別途消費税)		
契約時初期費用	1.前家賃 2.保証会社初回保証料 3.鍵交換代18,000円(税別) 4.火災保険(指定会社なし)		
契約時必要書類	法人 ・契約者 会社登記簿謄本 印鑑証明 ・連帯保証人 印鑑証明	個人 ・契約者 住民票 印鑑証明 所得証明 ・連帯保証人 印鑑証明	
原状回復	改装済での引き渡し:通常使用における損耗・汚損・破損を含み負担範囲 現場有姿・中古での引き渡し:故意・過失による汚損・破損は負担範囲		
契約書特約	2年間以内の解約は賃料3ヶ月分の違約金あり		
備考	・賃貸保証会社加入必須 賃料総額の100%、年間更新料30%		

号室	面積	敷金	礼金	賃料	共益費	備考
空室状況は、弊社WEBサイトの「空室一覧表」にてご確認ください。						
別途ゴミ処理代:3,000円/月額、1室あたり、別途消費税が必要です。						
受入業種	デスクワーク中心の事務所仕様 来客を伴う業種・貸し会議室の運営は相談			案内方法	オープン対応 日程・時間帯をお電話ください。	
申し込みから入居日最短	改装済:7営業日 未改装:3週間				案内時の物件詳細・賃貸条件のご不明点は担当者までお問い合わせください。	

<リーシングマネジメント>

株式会社TNプロパティマネジメント

担当:中川

TEL: 090-7352-0040

FAX: 06-7635-8557

BK2ヶ月

-10,000円+税
(事務手数料)

※空き予定に関しては空き予定日の翌日以降案内可能です。